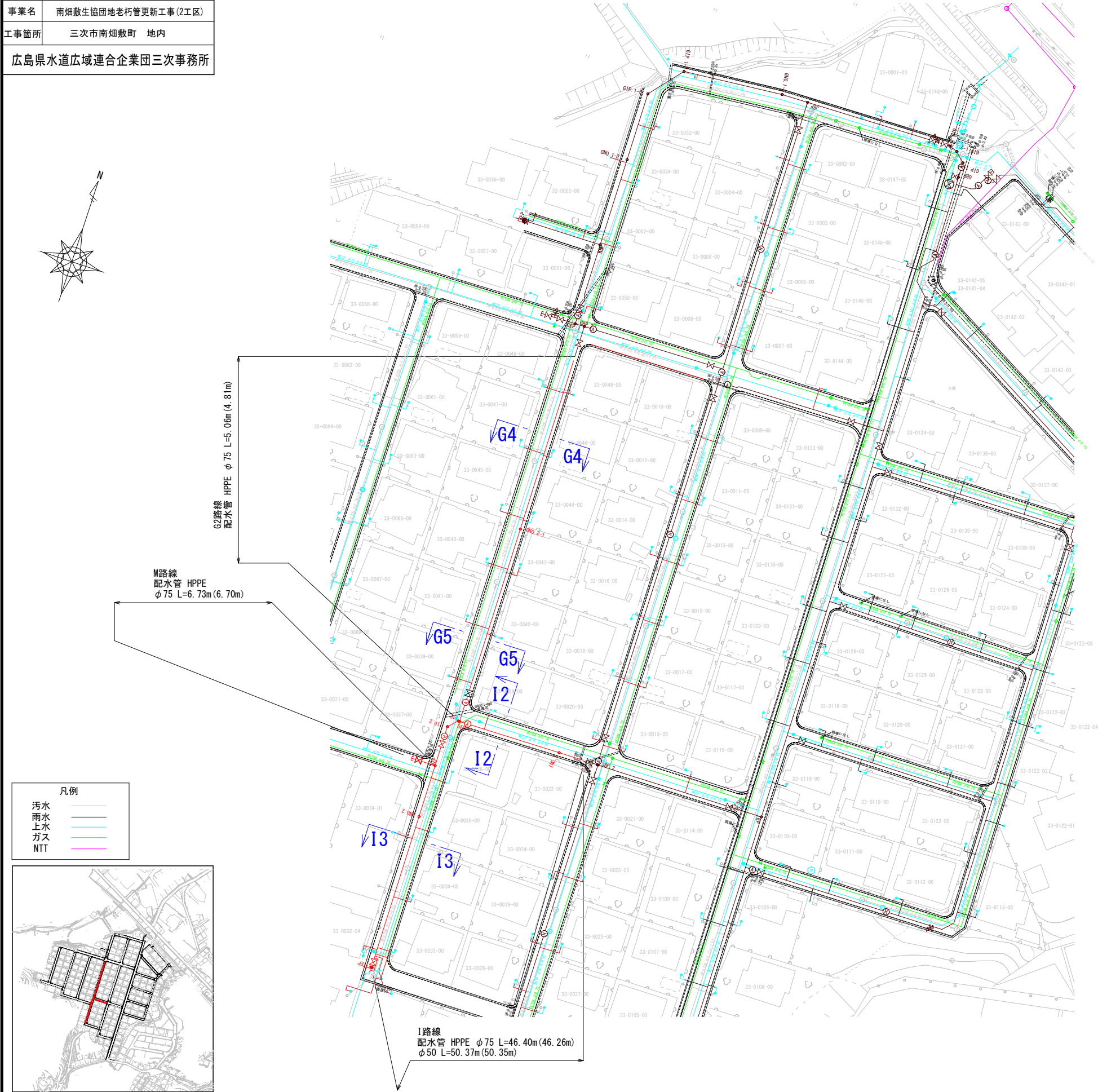


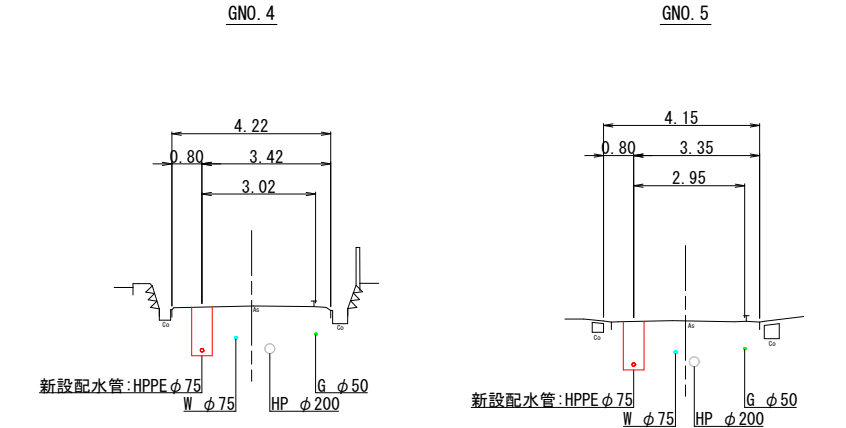
図面番号	1	20	縮尺	図 示
工 種				
種 別	計画平面図・横断図 (2工区 G・K路線)			番号 1 / 1
事業名	南畑敷生協団地老朽管更新工事(2工区)			
工事箇所	三次市南畑敷町 地内			
広島県水道広域連合企業団三次事務所				

計画平面図 S=1:500
(2工区 G・I・M路線)

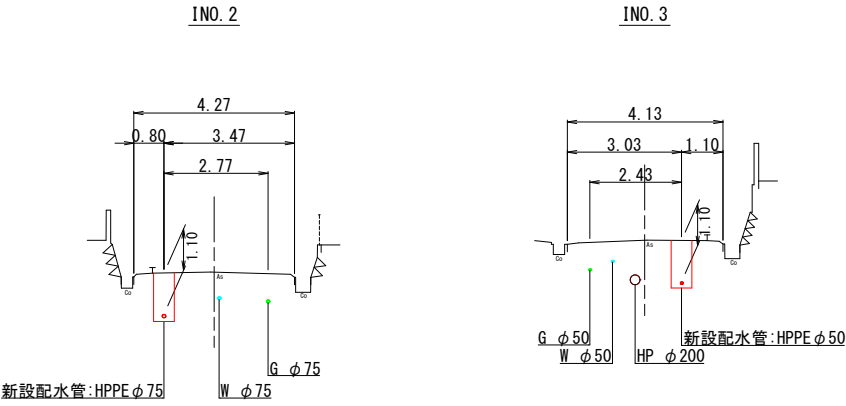
試掘工 4箇所
※試掘箇所は監督員と協議の上決定する。



横断図 S=1:100
(2工区 G路線)



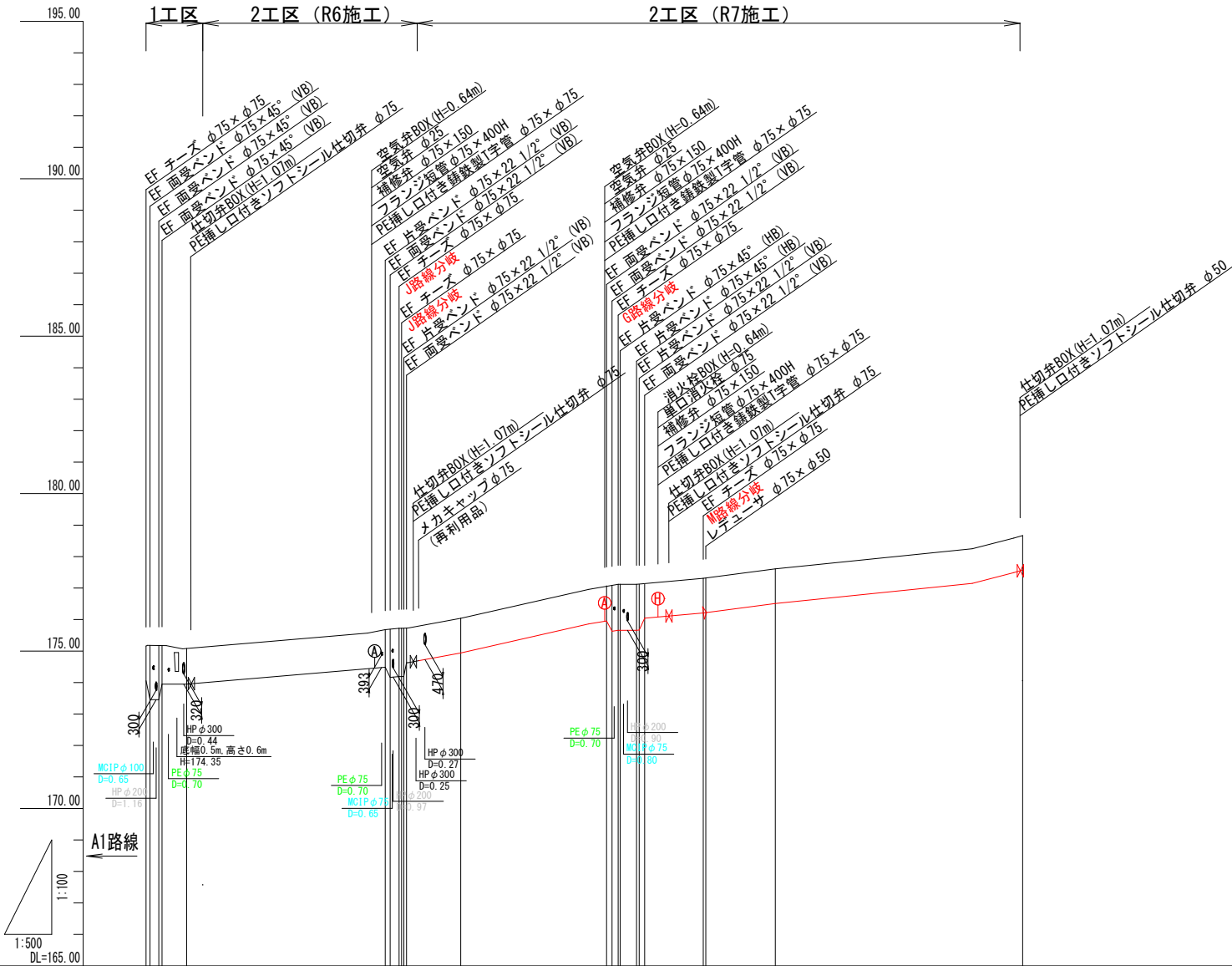
横断図 S=1:100
(2工区 I路線)



図面番号	3 / 20	縮尺	V=1:100 H=1:500	
工 種				
種 別	縦断面図(2工区 1路線)		番号	7 / 11
事業名	南畑敷生協団地老朽管更新工事(2工区)			
工事箇所	三次市南畑敷町 地内			
広島県水道広域連合企業団三次事務所				

縦断面図

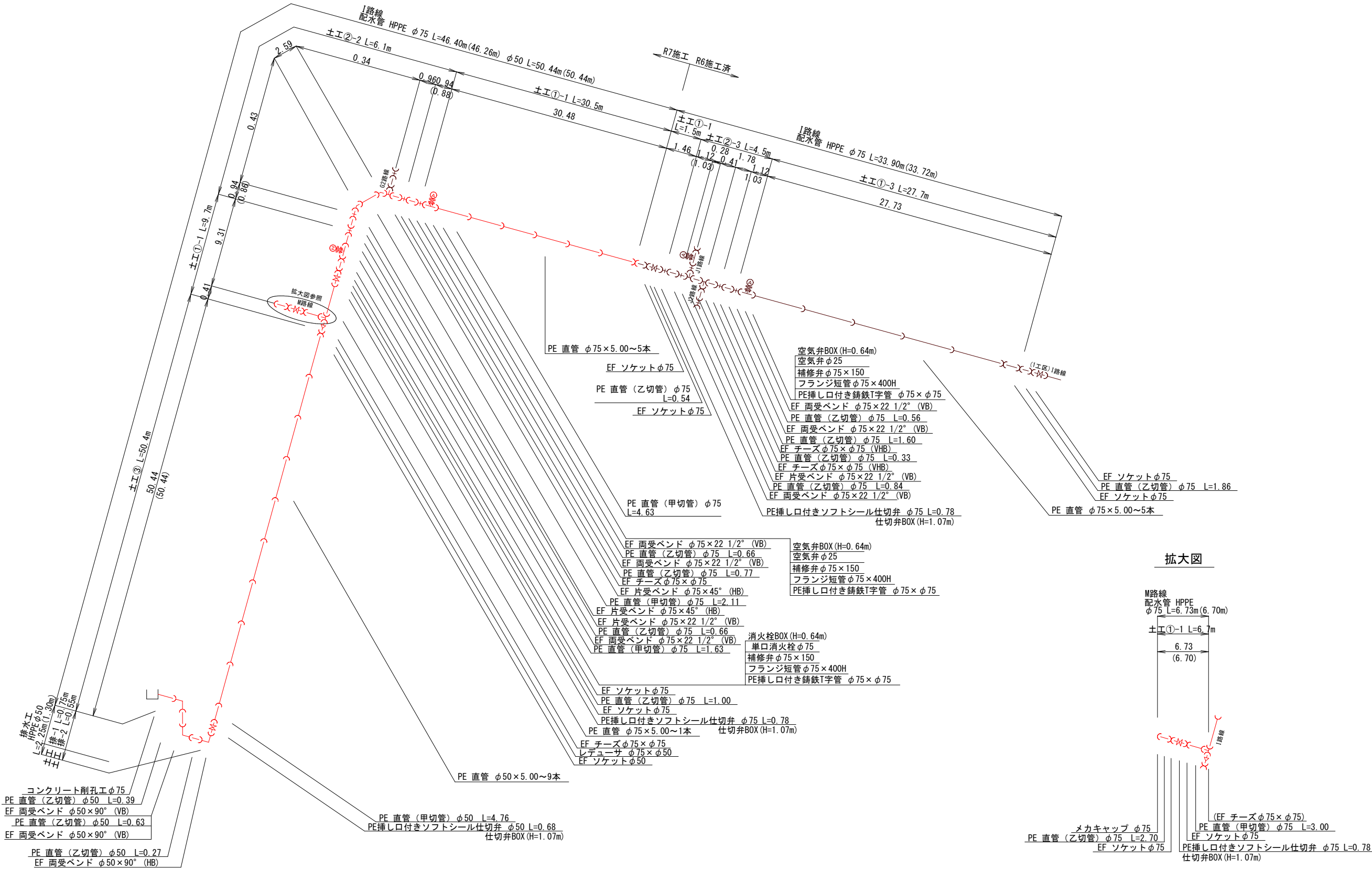
V=1:100 H=1:500
1路線



管種・口径	L=9.45m(9.01m)		HPPE φ75 L=80.38m(79.95m)		HPPE φ50 L=50.44m(50.35m)	
管延長	0.86 0.71 13.91	31.56	0.84 0.61 31.82	0.94 4.32 60.15		
土披り	1.10 1.72 1.22 1.13	1.19 1.53 1.53 1.10	1.10	1.10 1.46 1.46 1.10 1.10 1.10	1.10	1.10
管天高	174.05 173.45 173.95	174.49 174.16 174.19 175.63	174.94	175.95 175.65 175.65 176.04 176.21 176.22	176.51	177.57
地盤高	175.16 175.11 175.11 175.08	175.68 175.62 175.72 175.73	176.04	177.06 177.12 177.12 177.13 177.14	177.61	178.67
追加距離	0.000 0.620 2.030 6.430	38.009 38.782 40.207 41.388	50.000	73.178 74.658 75.018 77.938 78.250	88.542 88.952	139.305
測点間距離	0.000 0.620 1.410 3.914	31.559 0.773 1.455 0.340 8.612		23.178 0.880 0.980 2.988 0.582	9.312 0.410	11.048
測点番号	1BP +0.620 +2.030 +6.430	+38.009 +38.782 +40.207 +0.340 +0.770	INO.1	+23.178 +24.058 +25.038 +27.958 +28.270	MEP +0.410	INO.2

図面番号	5 / 20	縮尺	—
工 種			
種 別	配管詳細図 (2工区Ⅰ・M路線)	番号	1 / 1
事業名	南畑敷生協団地老朽管更新工事		
工事箇所	三次市南畑敷町 地内		
広島県水道広域連合企業団三次事務所			

配 管 詳 細 図
(2工区I・M路線)

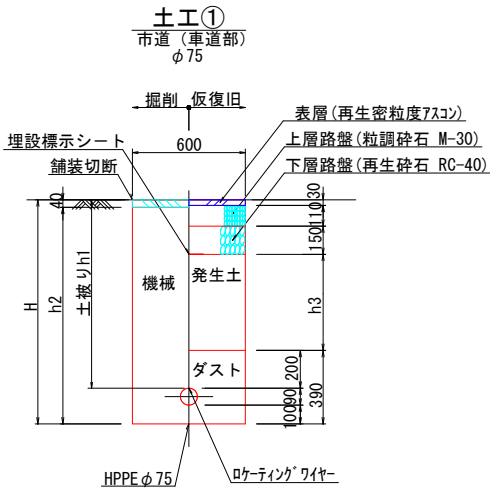


拡大図

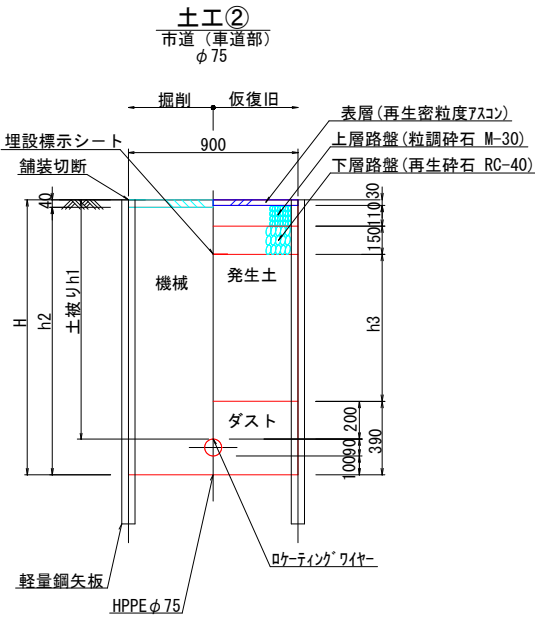
※注：仕切弁、空気弁、消火栓等の設備及びフランジは、すべて7.5K

図面番号	6 / 20	縮尺	1:20
工 種			
種 別	標準土工断面図	番号	1 / 1
事業名	南畑敷生協団地老朽管更新工事		
工事箇所	三次市南畑敷町 地内		
広島県水道広域連合企業団三次事務所			

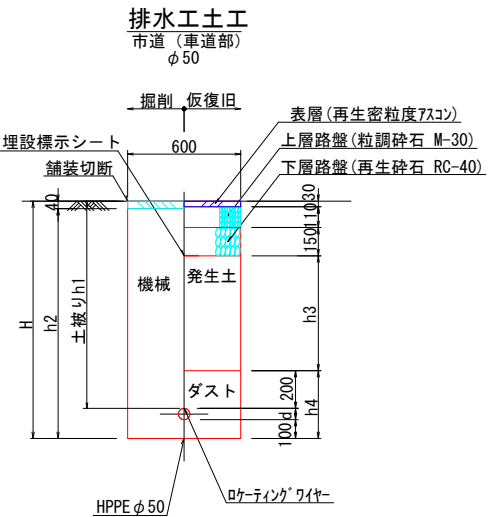
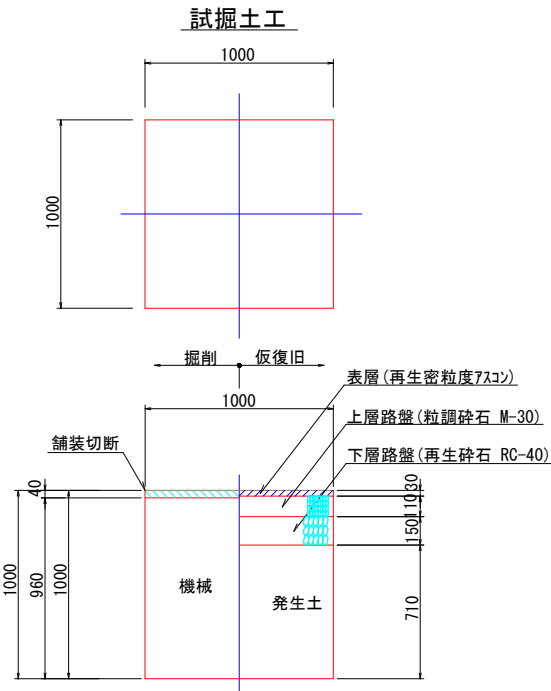
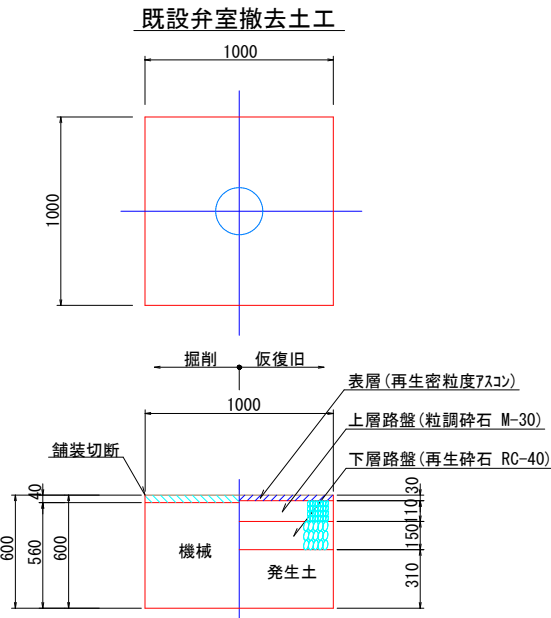
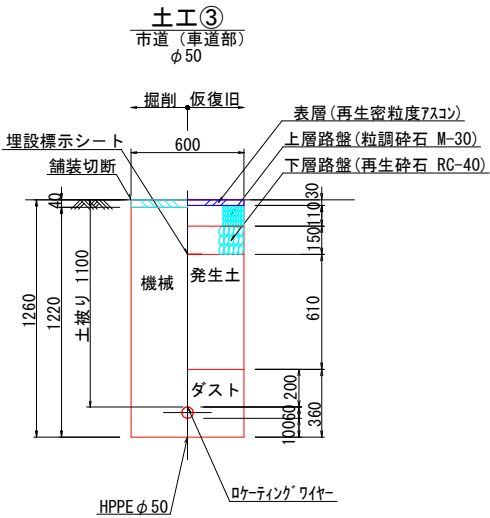
標準土工断面図 S=1/20



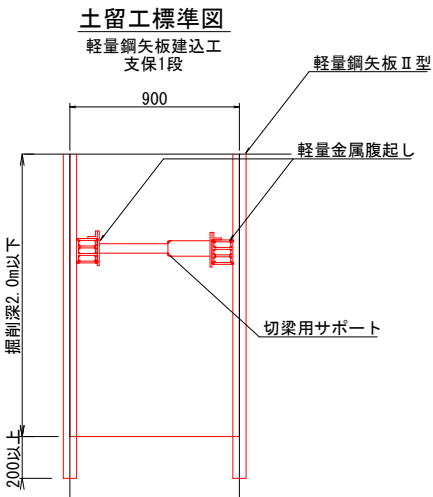
土工番号	H	h1	h2	h3
①-1	1290	1100	1250	610
①-2	1350	1160	1310	670
①-3	1380	1190	1340	700
①-4	1400	1210	1360	720
①-5	1460	1270	1420	780



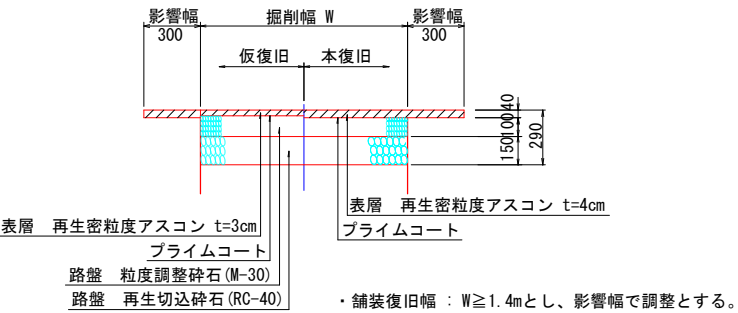
土工番号	H	h1	h2	h3
②-1	1550	1360	1510	870
②-2	1650	1460	1610	970
②-3	1720	1530	1680	1040
②-4	1760	1570	1720	1080
②-5	1800	1610	1760	1120
②-6	1830	1640	1790	1150



土工番号	H	h1	h2	h3	h4	d
排-1	1260	1100	1220	610	360	60
排-2	310	150	270	-	-	60



舗装本復旧標準図 S=1/20
(市道As4cm)

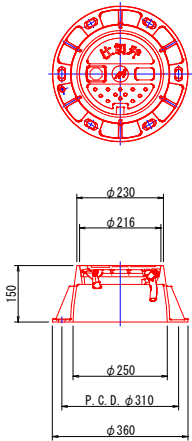


・舗装復旧幅：W≥1.4mとし、影響幅で調整とする。

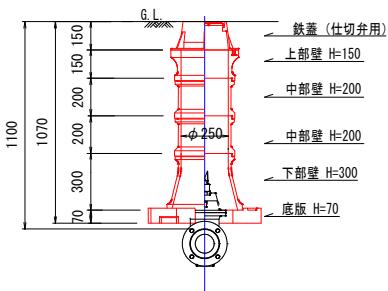
図面番号	7 / 20	縮尺	図 示
工 種			
種 別	弁室構造図	番号	1 / 1
事業名	南畑敷生協団地老朽管更新工事(2工区)		
工事箇所	三次市南畑敷町 地内		
広島県水道広域連合企業団三次事務所			

弁室構造図

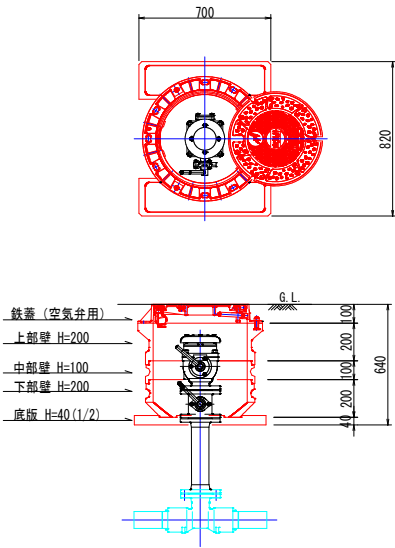
仕切弁鉄蓋構造図 S=1/10
(円形1号)



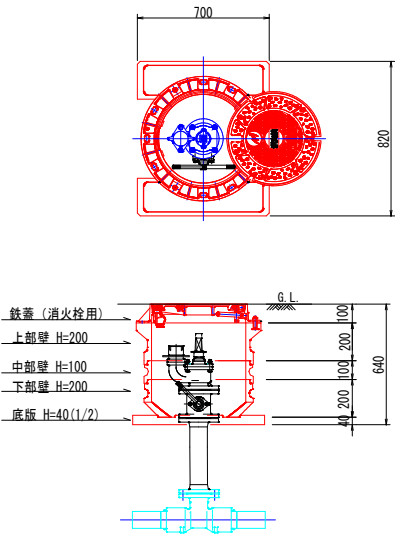
土被り1100用 S=1/20
(仕切弁 $\phi 200$ 以下)



空気弁筐 S=1/20

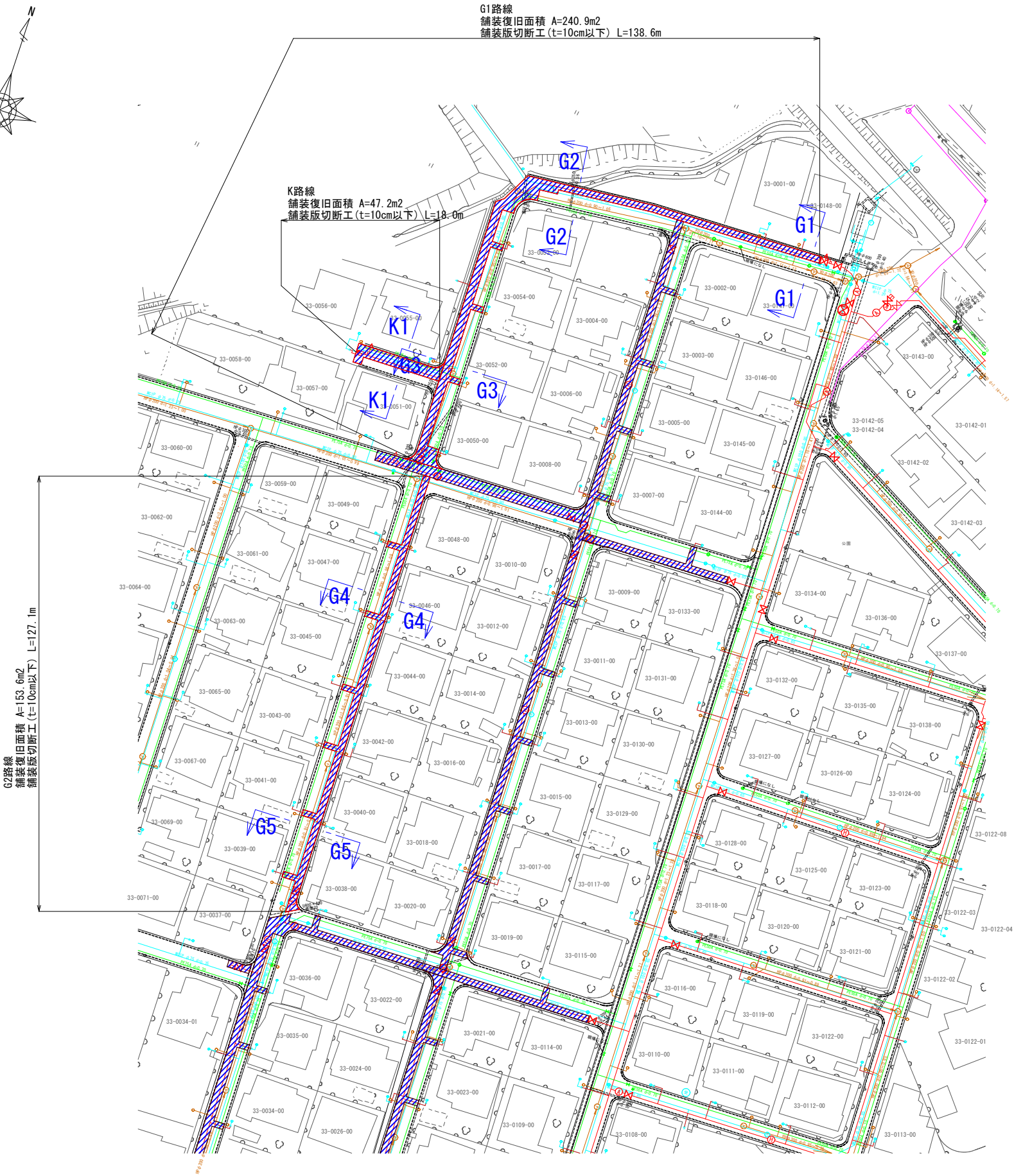
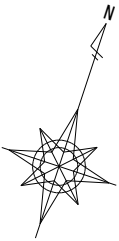


消火栓筐 S=1/20



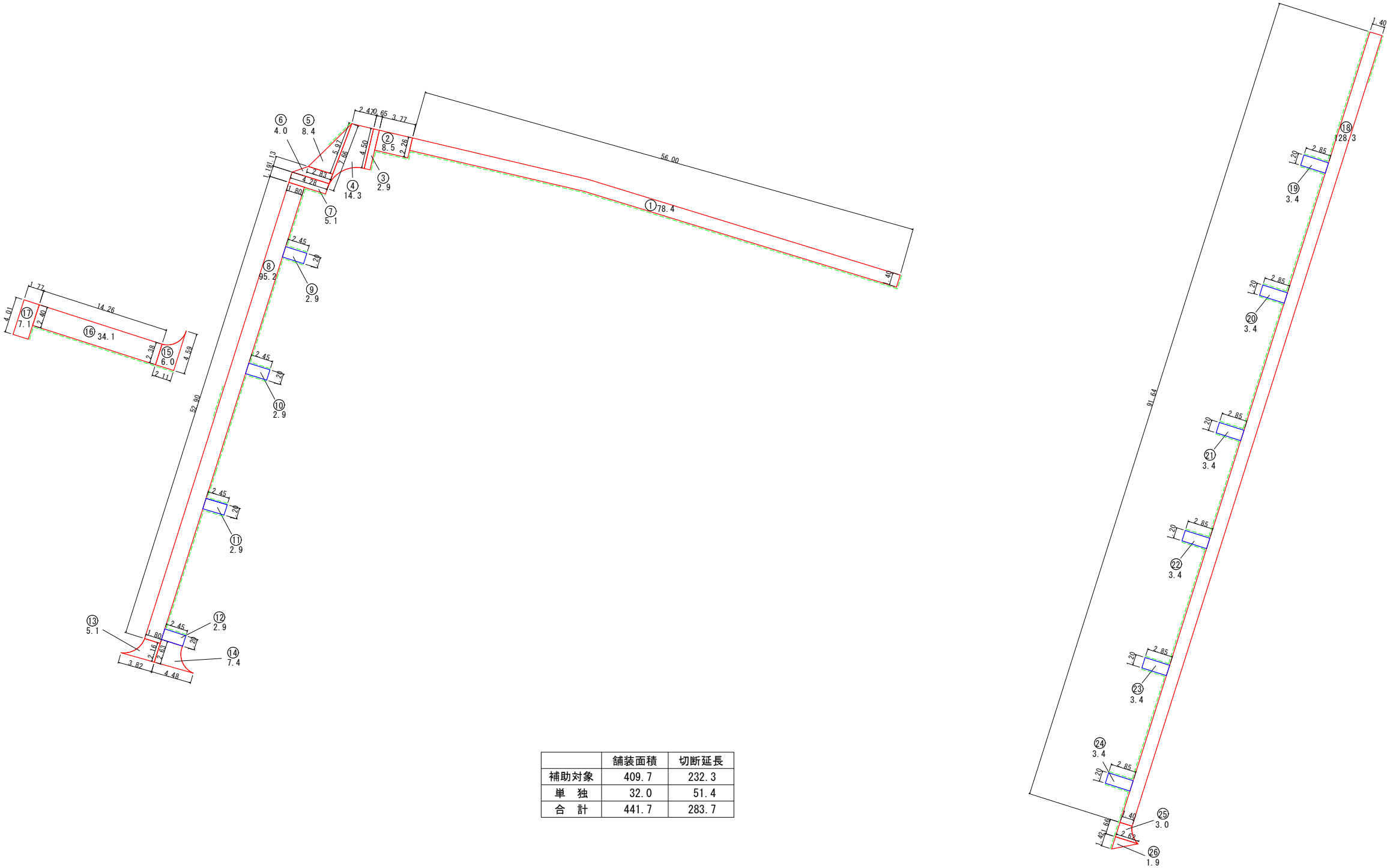
図面番号	8 / 20	縮尺	1:200
工 種			
種 別	舗装復旧図 (2工区 G・K路線)	番号	1 / 1
事業名	南畑敷生協団地老朽管更新工事(2工区)		
工事箇所	三次市南畑敷町 地内		
広島県水道広域連合企業団三次事務所			

舗装復旧図 S=1:200
(2工区 G・K路線)



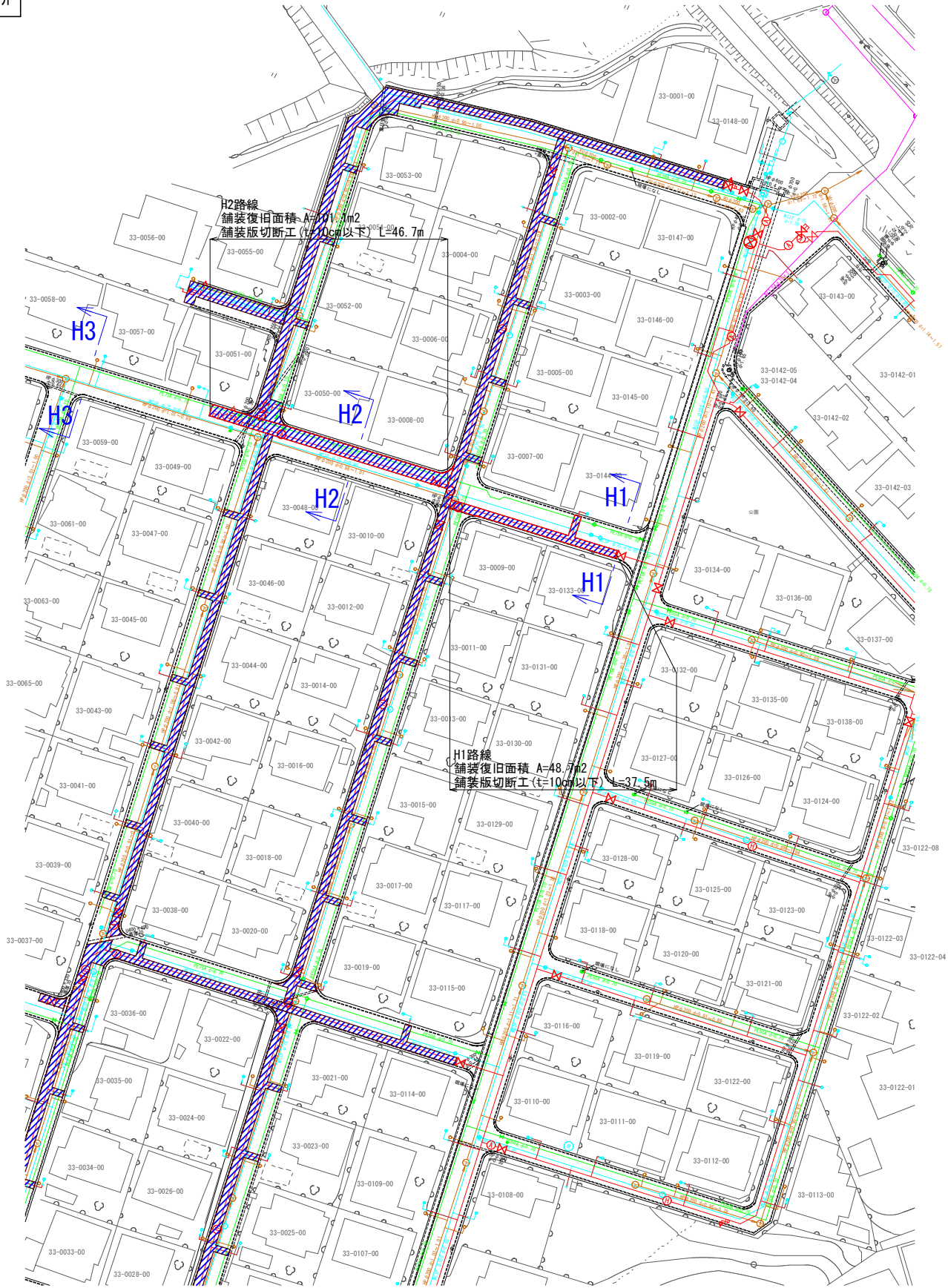
図面番号	9 / 20	縮尺	1:250
工 種			
種 別	舗装復旧展開図 (2工区 G・K路線)	番号	1 / 1
事業名	南畑敷生協団地老朽管更新工事(2工区)		
工事箇所	三次市南畑敷町 地内		
広島県水道広域連合企業団三次事務所			

舗装復旧展開図 S=1:250
(2工区 G・K路線)

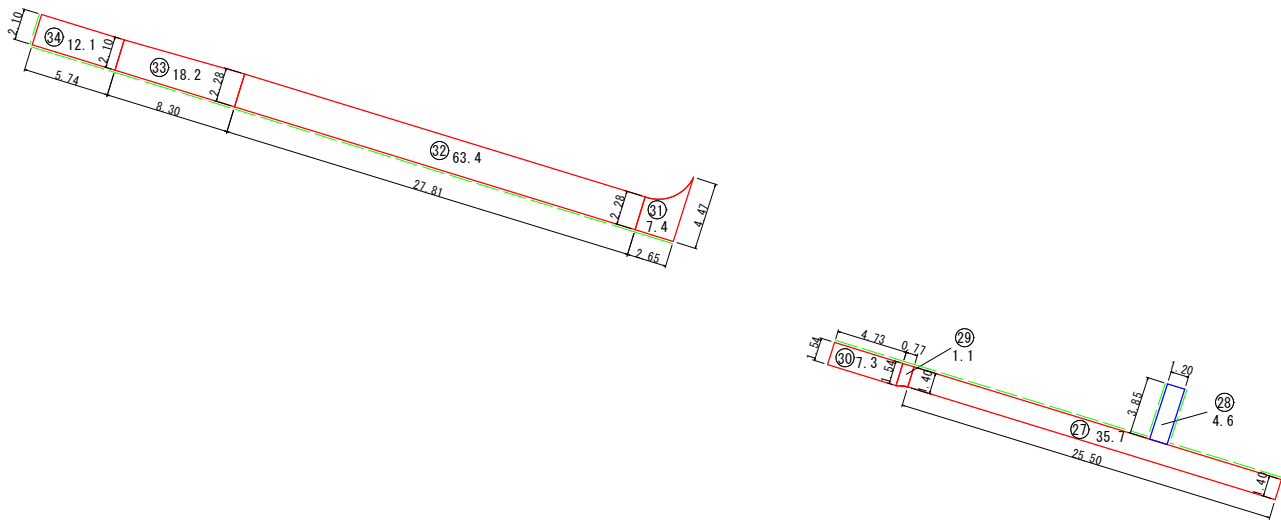


図面番号	10	20	縮尺	図 示
工 種				
種 別	舗装復旧図・舗装復旧展開図 (2工区 H路線)		番号	1 / 1
事業名	南畑敷生協団地老朽管更新工事(2工区)			
工事箇所	三次市南畑敷町 地内			
広島県水道広域連合企業団三次事務所				

舗装復旧図 S=1:200
(2工区 H路線)



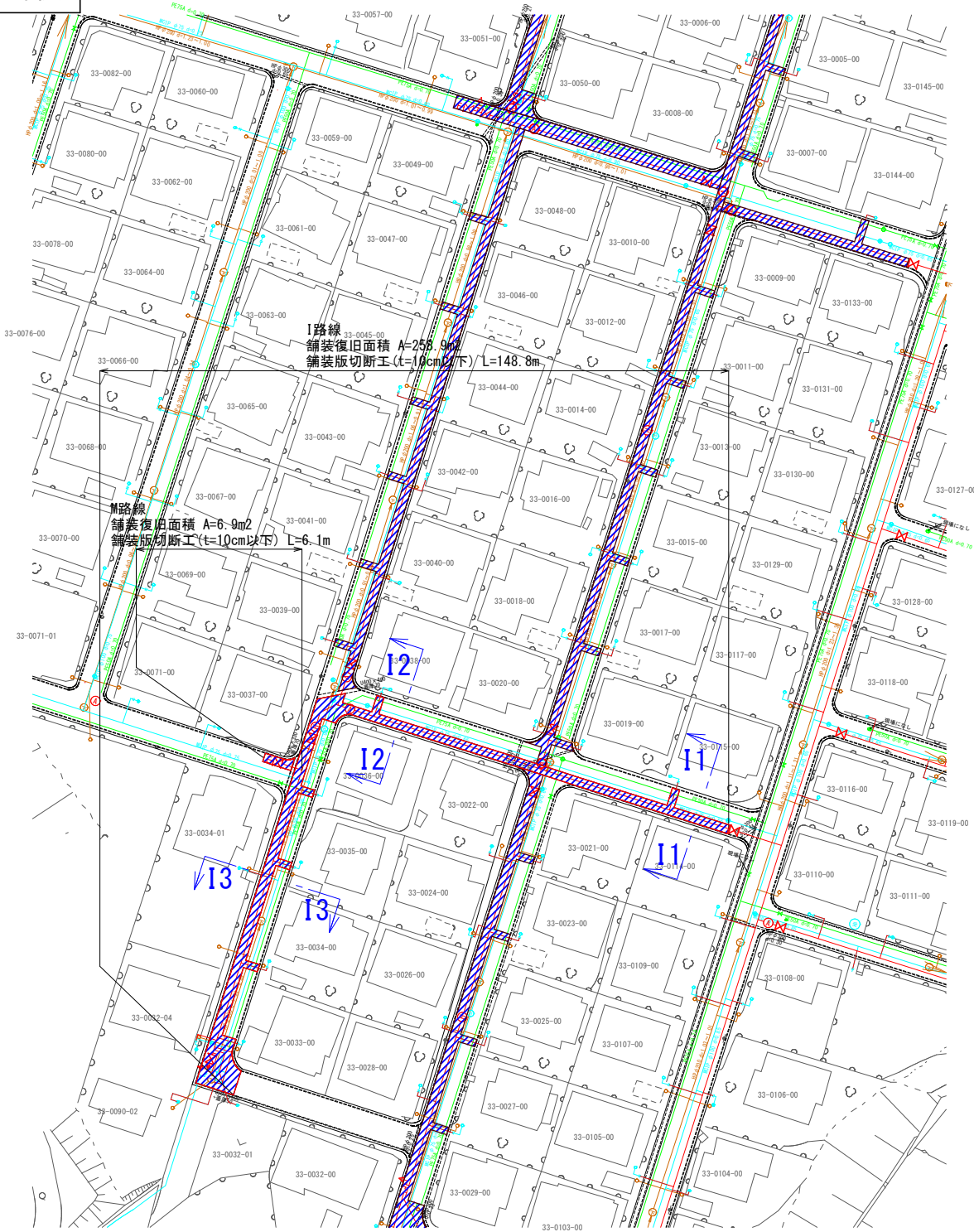
舗装復旧展開図 S=1:250
(2工区 H路線)



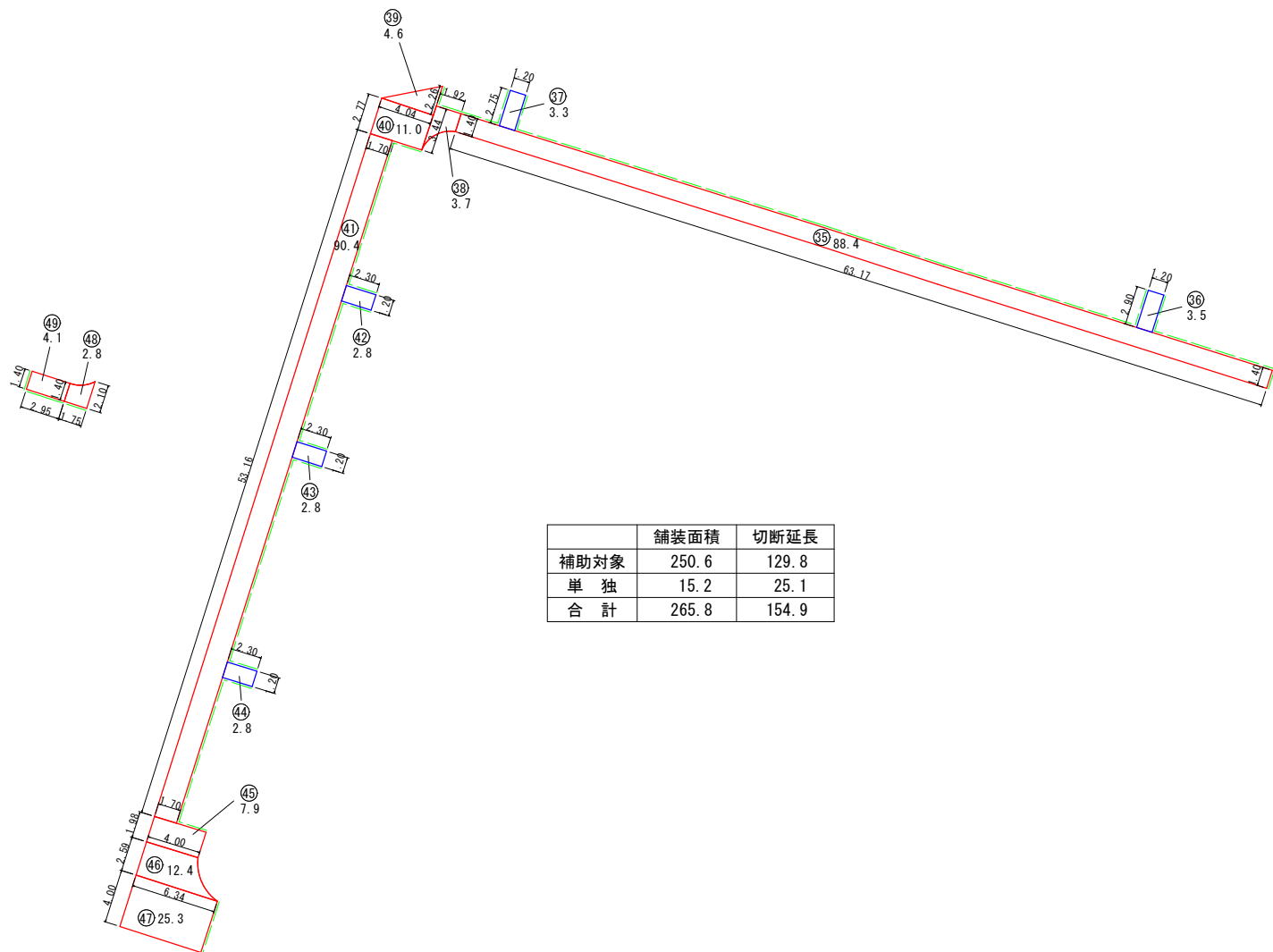
	舗装面積	切断延長
補助対象	145.2	76.5
単 独	4.6	7.7
合 計	149.8	84.2

図面番号	11	20	縮尺	図 示
工 種				
種 別	舗装復旧図・舗装復旧展開図 (2工区 I・M路線)		番 号	1 / 1
事業名	南畑敷生協団地老朽管更新工事(2工区)			
工事箇所	三次市南畑敷町 地内			
広島県水道広域連合企業団三次事務所				

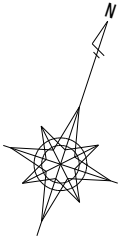
舗装復旧図 S=1:200
(2工区 I・M路線)



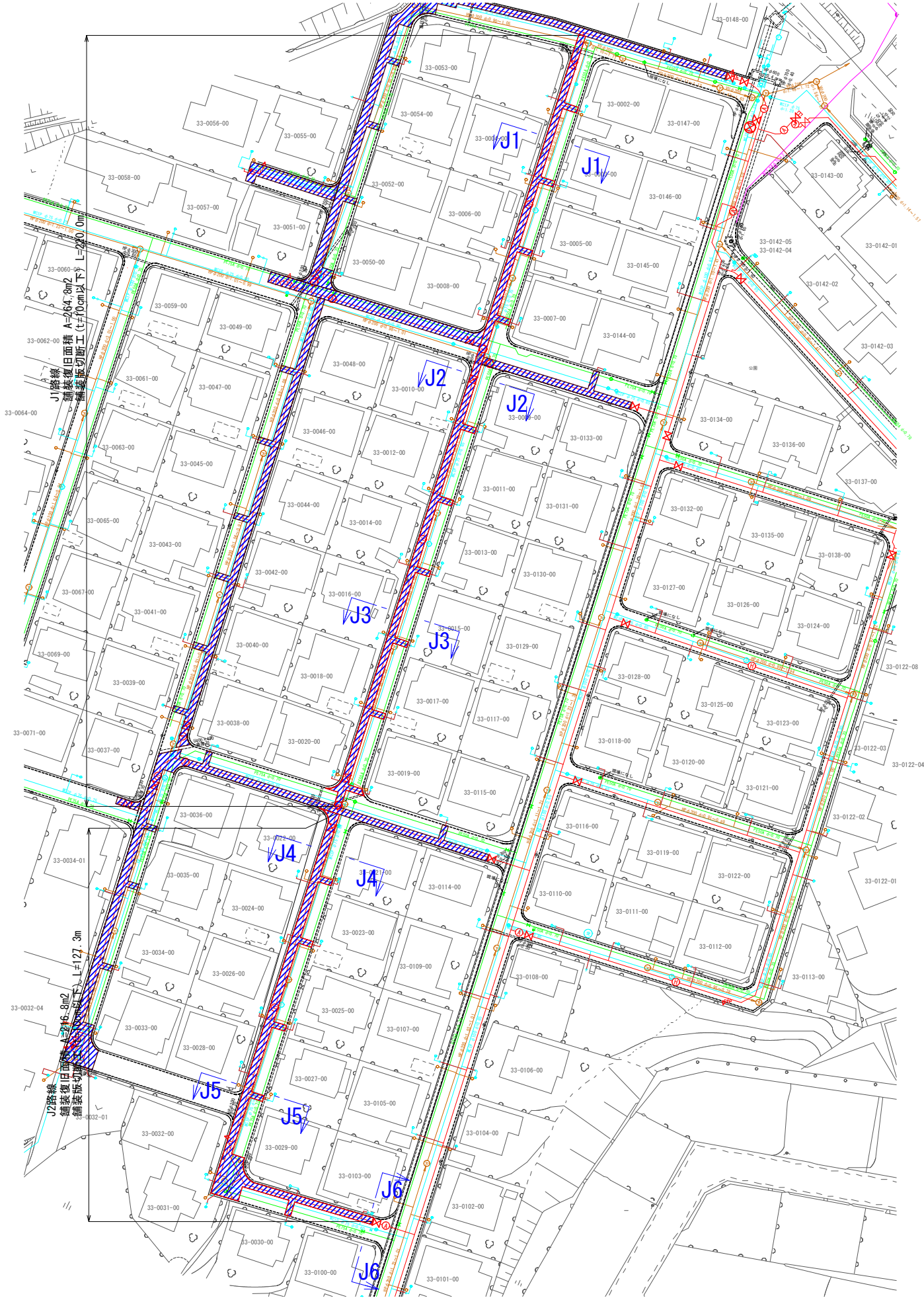
舗装復旧展開図 S=1:250
(2工区 I・M路線)



図面番号	12 / 20	縮尺	1:200
工 種			
種 別	舗装復旧図(2工区 J路線)	番号	1 / 1
事業名	南畑敷生協団地老朽管更新工事(2工区)		
工事箇所	三次市南畑敷町 地内		
広島県水道広域連合企業団三次事務所			



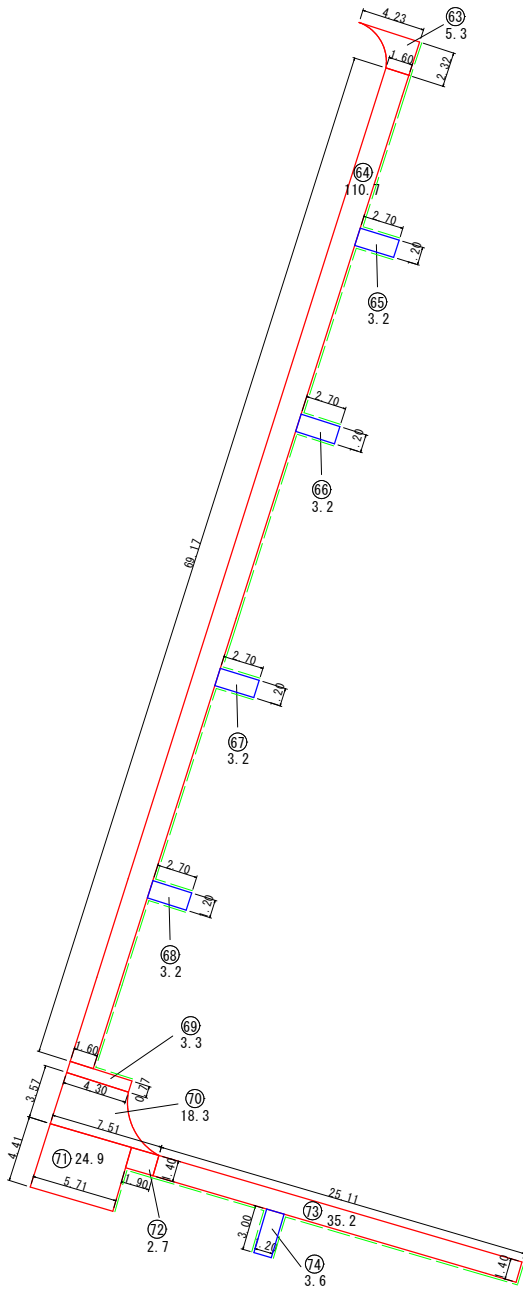
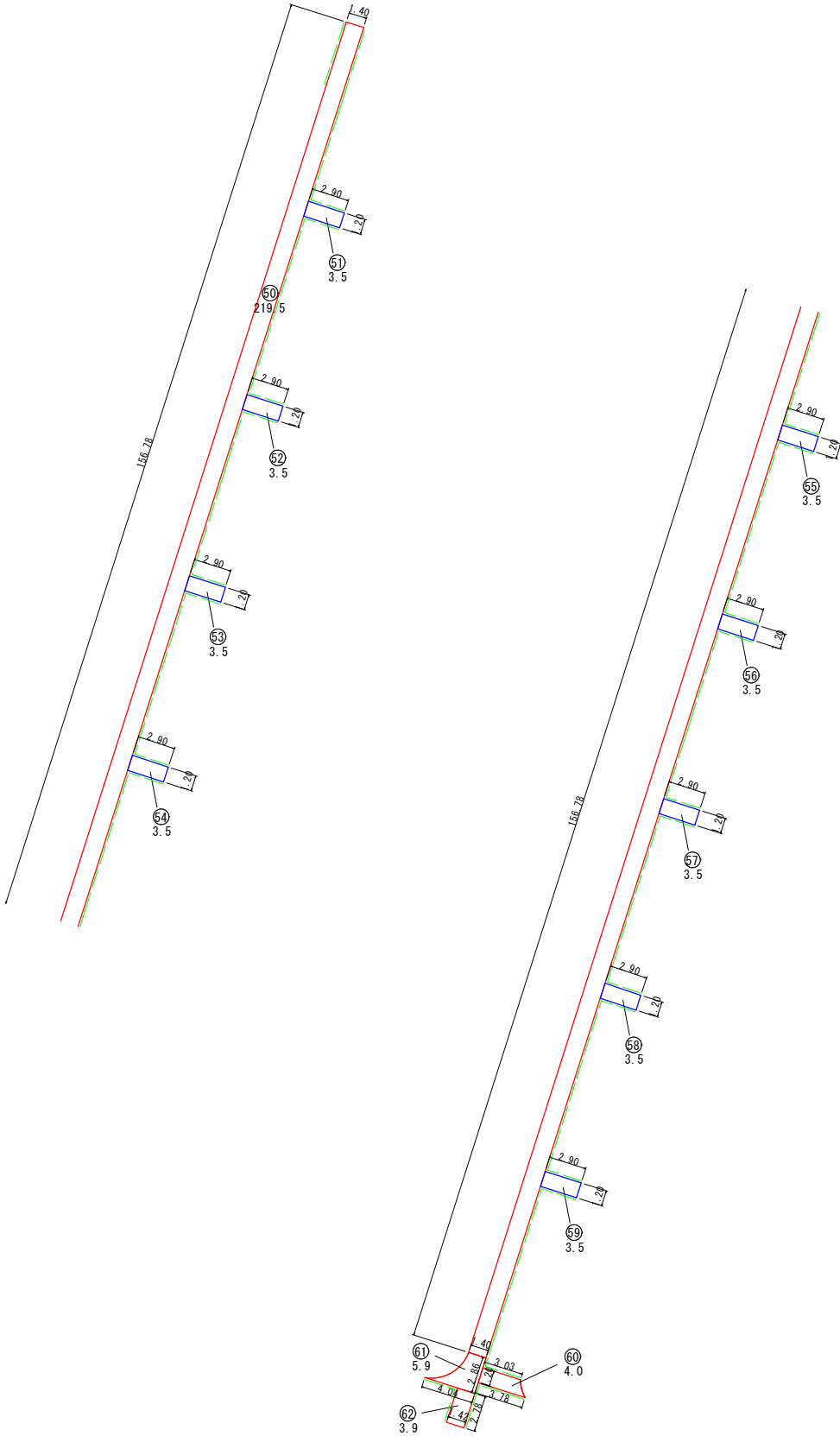
舗装復旧図 S=1:200
(2工区 J路線)



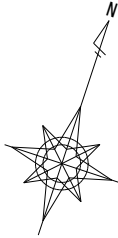
図面番号	13 / 20	縮尺	1:250
工 種			
種 別	舗装復旧展開図(2工区 J路線)	番号	1 / 1
事業名	南畑敷生協団地老朽管更新工事(2工区)		
工事箇所	三次市南畑敷町 地内		
広島県水道広域連合企業団三次事務所			

舗装復旧展開図 S=1:250
(2工区 J路線)

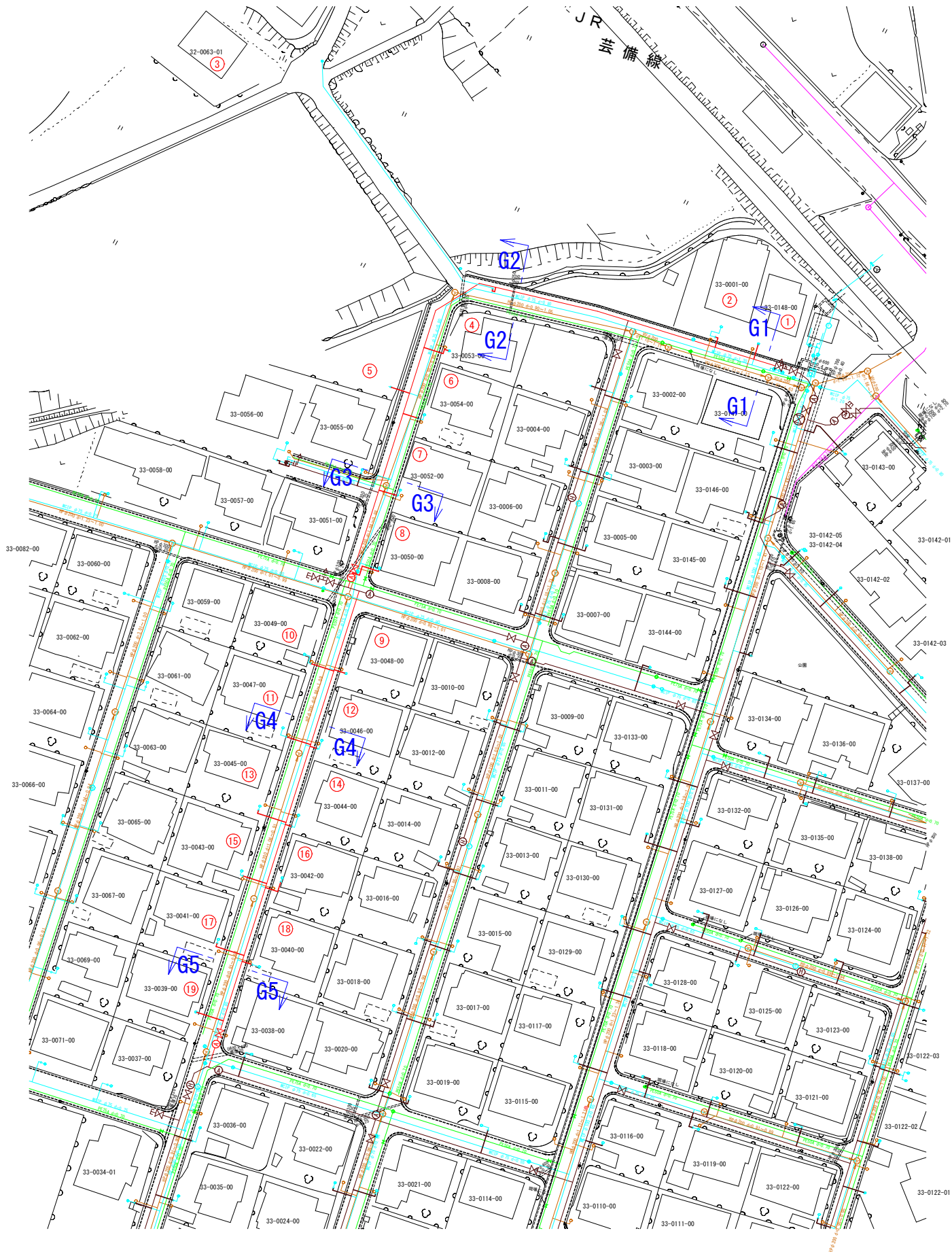
	舗装面積	切断延長
補助対象	433.7	267.5
単 独	47.9	79.8
合 計	481.6	347.3



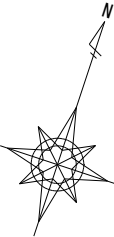
図面番号	14 / 20	縮尺	1:500
工 種			
種 別	給水管平面図(2工区 G路線)	番号	1 / 1
事業名	南畑敷生協団地老朽管更新工事(2工区)		
工事箇所	三次市南畑敷町 地内		
広島県水道広域連合企業団三次事務所			



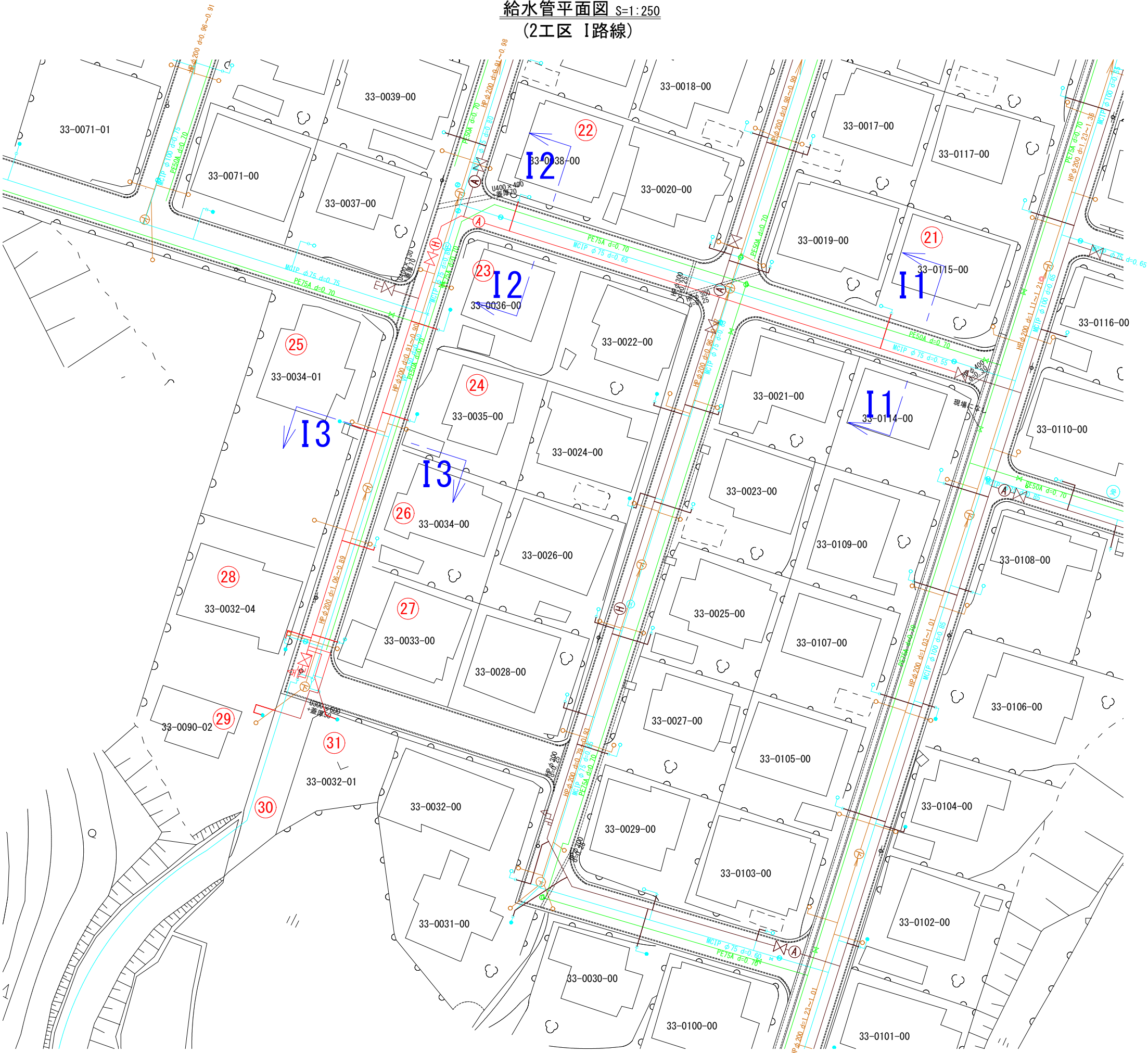
給水管平面図 S=1:500
(2工区 G路線)



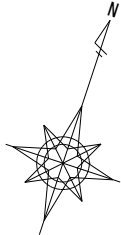
図面番号	16 / 20	縮尺	1:250
工 種			
種 別	給水管平面図(2工区 I路線)	番号	1 / 1
事業名	南畑敷生協団地老朽管更新工事(2工区)		
工事箇所	三次市南畑敷町 地内		
広島県水道広域連合企業団三次事務所			



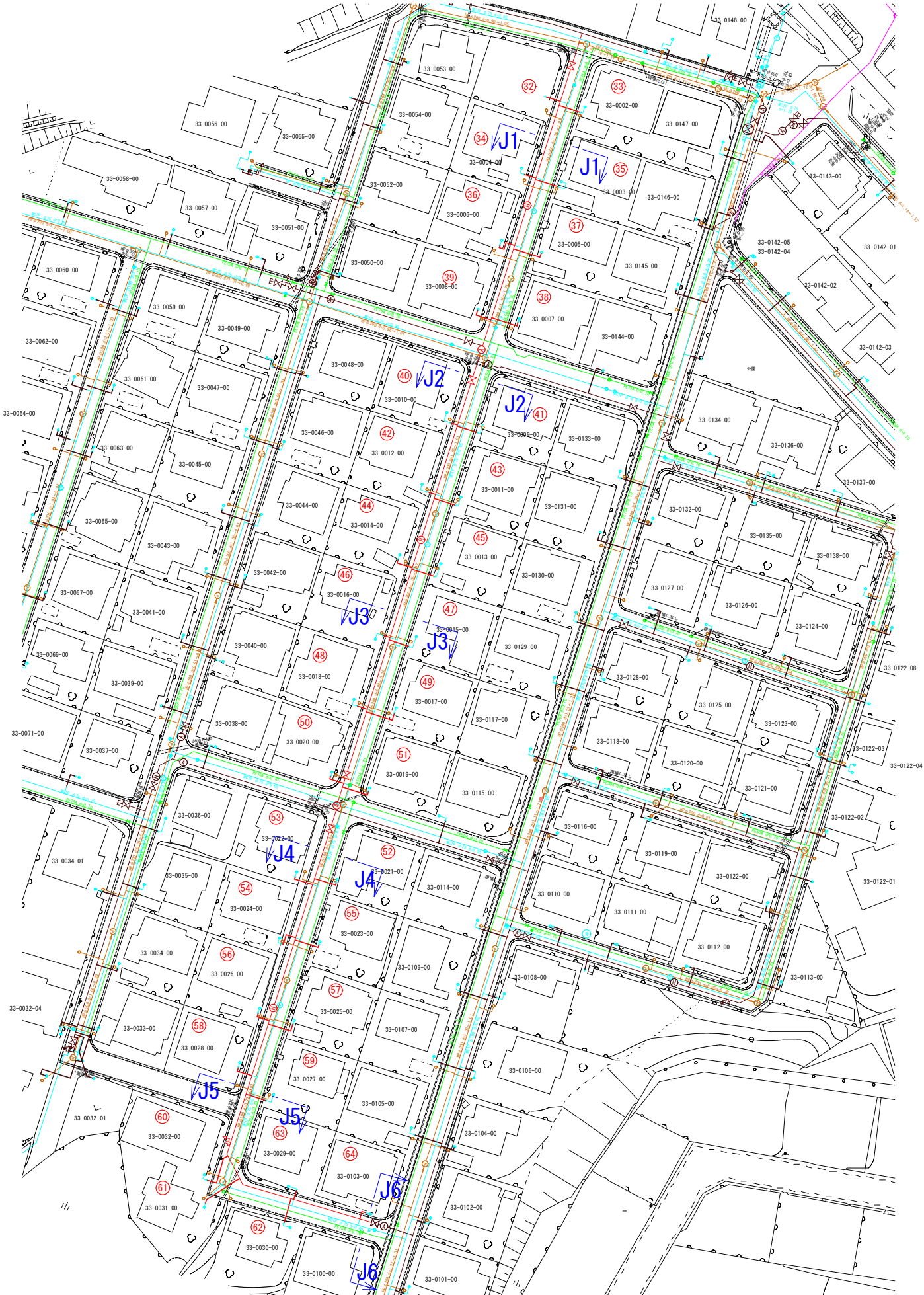
給水管平面図 S=1:250
(2工区 I路線)



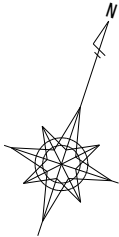
図面番号	17	20	縮尺	1:500
工 種				
種 別	給水管平面図(2工区 J路線)			番号 1/1
事業名	南畑敷生協団地老朽管更新工事(2工区)			
工事箇所	三次市南畑敷町 地内			
広島県水道広域連合企業団三次事務所				



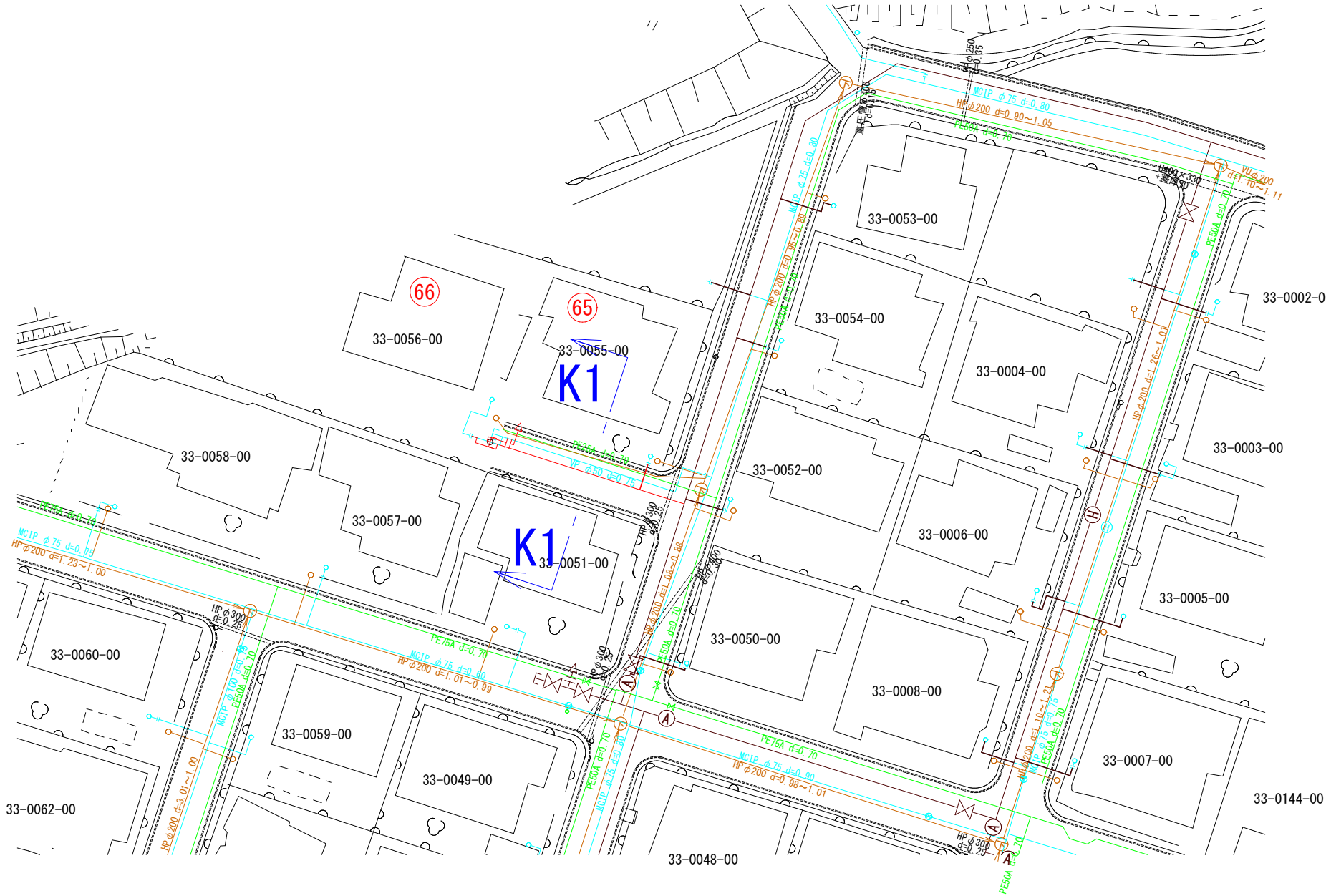
給水管平面図 S=1:500
(2工区 J路線)



図面番号	18 / 20	縮尺	1:250
工 種			
種 別	給水管平面図(2工区 K路線)	番号	1 / 1
事業名	南畑敷生協団地老朽管更新工事(2工区)		
工事箇所	三次市南畑敷町 地内		
広島県水道広域連合企業団三次事務所			



給水管平面図 S=1:250
(2工区 K路線)



図面番号	20	20	縮尺	—
工 種				
種 別	給水管取付図(2)			番号 2 / 2
事業名	南畑敷生協団地老朽管更新工事(2工区)			
工事箇所	三次市南畑敷町 地内			
広島県水道広域連合企業団三次事務所				

給水管取付図(2)
(2工区)

2工区C路線 給水管材料

路線	番号	契約者名	水栓番号	配水管			給水管			接続管	HIVP直管	サドル分水栓 HPPE用		伸縮可とう継手 分止水栓用		HIソケット		HIエルボ	止水栓 撤去	給水土工							
				管種	口径	土被り	タイプ	口径	L	口径	φ20	φ75× φ20	φ50× φ20	φ20	φ13	φ20	φ20× φ13	φ20	φ13	1	2	3	4	5	6	7	
G	1		33-0148-00	HPPE	φ75	1.10	A	φ20	2.9	φ20	3.6	1		2		2		2				1.2		1.7			
	2		33-0001-00						2.4	φ13	3.1	1		1	1	1	1	2				1.2		1.2			
	3		32-0063-01						C	1.7	φ20	2.0	1		2		1		2			1.2	0.5				
	4		33-0053-00						B	5.6	φ13	6.3	1		1	1		1	4			3.1		0.5		2.0	
	5								A	3.8	φ13	4.5	1		1	1	1	1	2				1.6				2.2
	6		33-0054-00						C	2.8	φ13	3.1	1		1	1		1	2				2.3	0.5			
	7		33-0052-00						B	3.7	φ13	4.4	1		1	1		1	4			3.1		0.5		0.1	
	8		33-0050-00							6.7	φ13	7.4	1		1	1		1	4			4.9		0.5		1.3	
	9		33-0048-00						A	2.2	φ13	2.9	1		1	1	1	1	2				1.2		1.0		
	10		33-0049-00						B	4.7	φ13	5.4	1		1	1		1	4			3.5		0.5		0.7	
	11		33-0047-00							4.9	φ13	5.6	1		1	1		1	4			3.5		0.5		0.9	
	12		33-0046-00						A	1.4	φ13	2.1	1		1	1	1	1	2				1.2		0.2		
	13		33-0045-00						B	6.4	φ13	7.1	1		1	1		1	4			3.5		0.5			2.4
	14		33-0044-00						C	1.2	φ13	1.5	1		1	1		1	2				0.7	0.5			
	15		33-0043-00						B	4.9	φ13	5.6	1		1	1		1	4			3.5		0.5		0.9	
	16		33-0042-00						A	4.4	φ13	5.1	1		1	1	1	1	2				1.2				3.2
	17		33-0041-00						B	6.4	φ13	7.1	1		1	1		1	4			3.5		0.5			2.4
	18		33-0040-00						A	1.9	φ13	2.6	1		1	1	1	1	2				1.2		0.7		
	19		33-0039-00						B	5.5	φ13	6.2	1		1	1		1	4			3.5		0.5		1.5	
H	20		33-0144-00	HPPE	φ50	1.10	B		6.5	φ13	7.2	1		1	1		1	4			4.3		0.5		1.7		
	21		33-0115-00						4.6	φ13	5.3	1		1	1	1	1	2				4.0		0.6			
22		33-0038-00	A				3.9		φ13	4.6	1		1	1	1	1	2				3.8		0.1				
23		33-0036-00					3.5		φ20	4.2	1		2		1		4			2.8		0.5		0.2			
24		33-0035-00	B				3.5		φ20	4.2		1	2		1		4			2.8		0.5		0.2			
25		33-0034-01	A				3.3		φ20	4.0		1	2		2		2				1.6				1.7		
26		33-0034-00					4.7		φ13	5.4		1	1	1		1	4			2.8		0.5		1.4			
27		33-0033-00	B				3.4		φ13	4.1		1	1	1		1	4			2.8		0.5		0.1			
28		33-0032-04	A				4.2		φ20	4.9		1	2		2		2				1.6		2.6				
29		33-0090-02	B				21.1		φ20	21.8		1	2		1		4			16.0		0.5		4.6			
30			D				5.0		φ13	5.6		1	1	1		1	2			4.5		0.5					
31		33-0032-01	B	11.3	φ20	12.0		1	2		1		4			9.0		0.5			1.8						
J	32			HPPE	φ75	1.10	A		2.9	φ13	3.6	1		1	1	1	1	2				1.2			1.7		
	33		33-0002-00						4.4	φ13	5.1	1		1	1	1	1	2				3.9			0.5		
	34		33-0004-00						2.4	φ13	3.1	1		1	1	1	1	2				1.2			1.2		
	35		33-0003-00						4.7	φ13	5.4	1		1	1	1	1	2				3.9			0.8		
	36		33-0006-00						4.6	φ13	5.3	1		1	1	1	1	2				1.2			3.4		
	37		33-0005-00						6.4	φ13	7.1	1		1	1	1	1	2				3.9		2.5			
	38		33-0007-00						6.1	φ13	6.8	1		1	1	1	1	2				3.9			2.2		
	39		33-0008-00						4.2	φ13	4.9	1		1	1	1	1	2				1.2			3.0		
	40		33-0010-00						1.4	φ13	2.1	1		1	1	1	1	2				1.2			0.2		
	41		33-0009-00				B		4.2	φ13	4.9	1		1	1		1	4			3.4		0.5	0.3			
	42		33-0012-00				A		1.6	φ13	2.3	1		1	1	1	1	2				1.2		0.4			
	43		33-0011-00				B		4.4	φ13	5.1	1		1	1		1	4			3.4		0.5		0.5		
	44		33-0014-00				A		3.9	φ13	4.6	1		1	1	1	1	2				1.2			2.7		
	45		33-0013-00				B		4.7	φ13	5.4	1		1	1		1	4			3.4		0.5		0.8		
	46		33-0016-00				A		1.4	φ13	2.1	1		1	1	1	1	2				1.2		0.2			
	47		33-0015-00				B		4.1	φ13	4.8	1		1	1		1	4			3.4		0.5		0.2		
	48		33-0018-00				A		2.1	φ13	2.8	1		1	1	1	1	2				1.2		0.9			
	49		33-0017-00				B		6.8	φ13	7.5	1		1	1		1	4			3.4		0.5		2.9		
	50		33-0020-00				A		3.5	φ13	4.2	1		1	1	1	1	2				1.4		2.1			
	51		33-0019-00				B		5.9	φ13	6.6	1		1	1		1	4			4.0		0.5			1.4	
	52		33-0021-00						4.8	φ13	5.5	1		1	1		1	4			3.2		0.5		1.1		
	53		33-0022-00				A		4.1	φ20	4.8	1		2		2		2					1.4			2.7	
	54		33-0024-00						4.3	φ20	5.0	1		2		2		2					1.4		2.9		
	55		33-0023-00				B		5.4	φ13	6.1	1		1	1		1	4			3.2		0.5		1.7		
	56		33-0026-00				A		3.2	φ13	3.9	1		1	1	1	1	2					1.4		1.8		
	57		33-0025-00				B		6.1	φ13	6.8	1		1	1		1	4			3.2		0.5		2.4		
	58		33-0028-00				A		3.8	φ13	4.5	1		1	1	1	1	2					1.4			2.4	
	59		33-0027-00				B		4.1	φ13	4.8	1		1	1		1	4			3.2		0.5		0.4		
	60		33-0032-00				A		8.1	φ13	8.8	1		1	1	1	1	2					7.3		0.8		
	61		33-0031-00						8.6	φ20	9.3	1		2		2		2					6.6		2.0		
	62		33-0030-00						5.0	φ20	5.7	1		2		2		2					4.0		1.0		
	63		33-0029-00						1.9	φ13	2.6	1		1	1	1	1	1	2				1.2		0.7		
	64		33-0103-00	2.3	φ13	3.0		1		1	1	1	1	1	2				1.2		1.1						
65		33-0055-00	2.4	φ13	3.1			1	1	1	1	1	1	2				2.2			0.2						
K	66		33-0056-00	HPPE	φ50	1.10			3.5	φ13	4.2		1	1	1	1	1	2				3.0		0.5			
									計		340.7	56	10	78	54	48	54	184		4.5	106.4	4.2	93.7	0.3	50.3	36.4	